

A nighttime photograph of a coastal city, likely Vancouver, with a bay in the foreground and mountains in the background. The sky is a mix of deep blue and orange from the sunset. The city lights are visible along the coast and in the distance. The water in the bay is dark, reflecting some of the lights.

Proposal partnership
«N'albero»



Background

Messico: l'albero artificiale più alto del mondo è stato costruito nel **2009** a **Mexico City** in **Reforma Avenue** ed era alto **110,35 metri** e **largo 35**, la struttura era composta da **72 km** di cavi di acciaio e da **1.500.000 lampade led**.



Brasile: prima di questo ne fu costruito un altro ad **Arcaju** nel **2007** di pochi centimetri più basso e fu realizzato con l'aspettativa di attrarre **3 milioni di visitatori** nel periodo natalizio.





Napoli durante il Natale

Insight

Il **Natale napoletano** è uno dei più antichi e tradizionali d'Italia e sorprende per folclore e senso artistico. Al richiamo di un consumismo sempre più globale risponde una magica atmosfera natalizia, fatta di presepi, luminarie, passioni artigiane, teatro napoletano e una saporita gastronomia.

Napoli a Natale diventa una città da vivere e da ricordare, soprattutto nella celebre **San Gregorio Armeno**, la strada dei presepi dove abili maestri artigiani danno vita a sculture di arte presepiale note in tutto il mondo per abilità fattuale e concettuale.



Trend Turismo 2015

I numeri forniti dal **Comune di Napoli** confermati da **Federalberghi** e **Confcommercio**, relativi alle presenze in città sotto Natale 2015, denotano una significativa crescita: aumentano prenotazioni camere e i consumi.

Continua la crescita delle presenze turistiche in città a conferma di un momento positivo per Napoli, tra le mete preferite dei turisti italiani e stranieri.

Dati che vengono confermati anche dalle Associazioni di categoria di commercianti e albergatori; per i primi gli incassi rispetto al 2014 sono **aumentati dell'8%**, mentre per i secondi le camere occupate nelle strutture ricettive sono stati di **circa il 90% del totale a Capodanno**.

L'immagine della città è migliorata, ma soprattutto ha funzionato il marketing dei tanti visitatori andati via entusiasti della città, del suo patrimonio storico-artistico, della sua ospitalità.

Secondo Federalberghi a Natale si è registrato **il 37% di occupazione delle camere rispetto al 35% del 2014**.



Il Progetto

Il promotore



Italstage è fornitore internazionale di attrezzature e allestimenti su misura per grandi eventi, impegnato costantemente ai massimi livelli in termini di sicurezza, professionalità e innovazione, forti della trentennale esperienza.

Esperto nella realizzazione di palcoscenici per concerti e tribune per eventi sportivi, passando per motori hoist e i nuovissimi motori dedicati all'emotion control, fino a tensostrutture e torri, fornendo supporto per concerti e Tour a numerosi artisti tra cui **Vasco Rossi, Laura Pausini, Jovanotti, Giovanni Allevi, Tiziano Ferro, Zucchero, Renato Zero, Claudio Baglioni** e in occasione di grandi eventi quali **MTV Day, MotorShow, MotoGP, Festivalbar..**

Italstage ha in cantiere da tempo la realizzazione di tale ambizioso progetto, che si intende realizzare in collaborazione con le Istituzioni locali ed il supporto di iniziative imprenditoriali/aziendali.



Alla **Exit Communication S.r.l.** è affidato il compito di veicolare l'iniziativa mediante l'implementazione di un **piano integrato di comunicazione** che preveda attività di **Sponsorship & Fundraising.**

Gli obiettivi

- ✓ Realizzare un'opera monumentale, originale e creativa
- ✓ Incrementare l'incoming e l'attrattività del territorio
- ✓ Suscitare senso di appartenenza ed orgoglio da parte dei cittadini
- ✓ Favorire il clamore mediatico
- ✓ Massimizzare la visibilità positiva della città
- ✓ Favorire l'indotto
- ✓ Incidere positivamente sulle ricadute occupazionali del territorio
- ✓ Auspicare una proficua collaborazione tra pubblico e privato



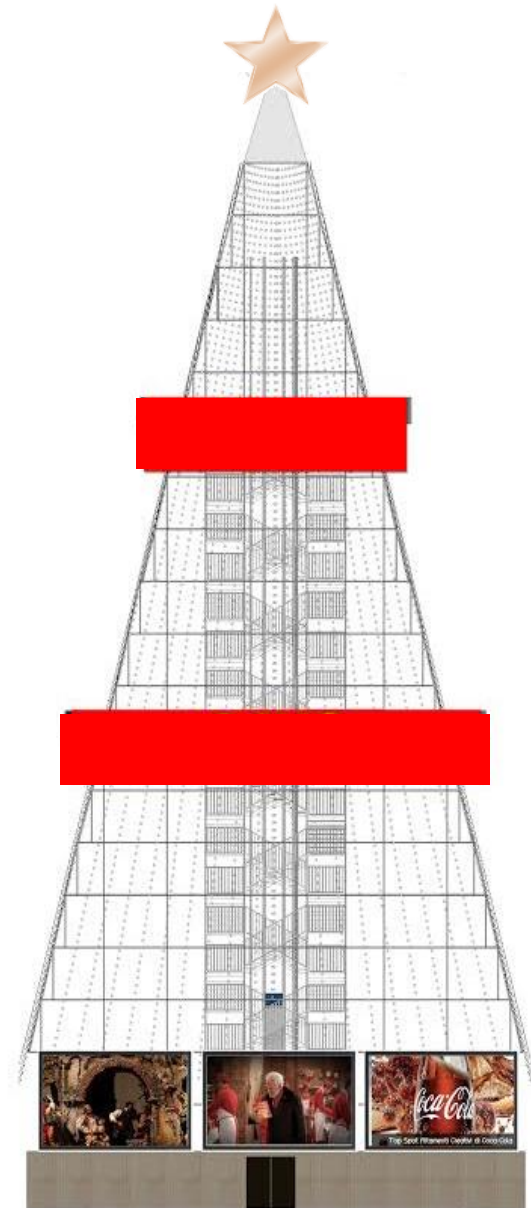
N'Albero

In linea con il culto del Natale a Napoli, sul centralissimo lungomare, cuore pulsante di una delle città più belle al mondo, si intende realizzare "N'ALBERO", un imponente albero di Natale interattivo, ricco di contenuti ed opportunità di intrattenimento e visibilità.



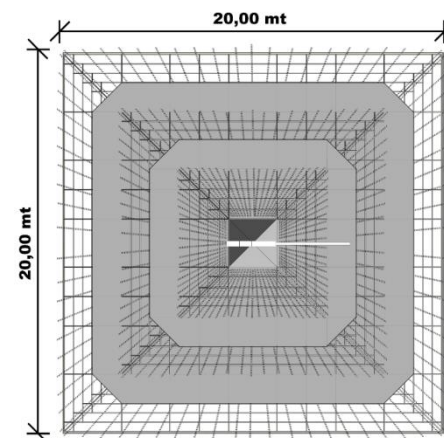
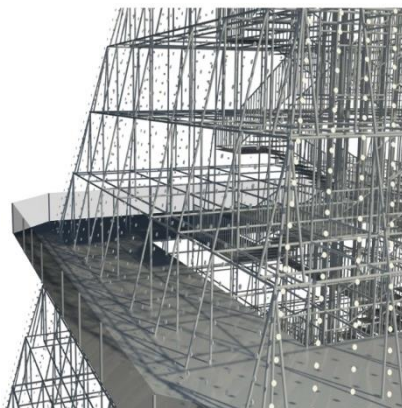
I numeri

- ✓ 40 mt altezza – 20 mt larghezza – 20 mt di base- 400 tonnellate di peso proprio, oltre 30 tonnellate di zavorre stabilizzanti
- ✓ Realizzato con un sistema di ponteggio multidirezionale utilizzato normalmente negli allestimenti dei grandi palchi per concerti rock in tutto il mondo
- ✓ 1.300.000 lampade a led
- ✓ 2.000 alberi impiantati in vasi da 1 mt di lunghezza cad., di cui le radici non verranno recise e gli alberi successivamente reimpiantati
- ✓ 3 terrazze panoramiche a 4, 18 e 30 metri da terra
- ✓ 1 ascensore da 15/20 persone aperto 14 ore al giorno, tutti i giorni, per accedere alle 2 terrazze superiori
- ✓ 1 telecamera panoramica posizionata in cima a N'ALBERO
- ✓ 1 scala per il pubblico accessibile sia in salita che in discesa
- ✓ 1 schermo lungo la base di 80 x 2 mt per mandare in video spot promozionali, info, partite di calcio, auguri di Natale.



La struttura

N'ALBERO sarà posizionato sul lungomare di Napoli, previo opportune verifiche statiche e geologiche, nonché preventiva autorizzazione della **Sovrintendenza per i Beni Culturali**.



ITALSTAGE

N'ALBERO sarà strutturato su **3 diversi livelli** fino ad un'altezza massima di **30 metri**, con possibilità di accesso alle **3 suggestive terrazze panoramiche**.

✓ **Montaggio:**

ottobre 2016

✓ **Accesso:**

dal 4 novembre 2016 al 5 febbraio 2017

✓ **Apertura al pubblico:**

tutti i giorni dalle 10:00 alle 24:00.



Visibilità

La posizione renderà visibile il manufatto da tutta la città di Napoli, in quanto lo stesso si ergerà per **15 metri circa oltre l'altezza** dei palazzi limitrofi e sarà pertanto facilmente **visibile da tutto il Golfo**, dai paesi vesuviani **fino a punta Campanella** (Sorrento, Massalubrense), **oltre che da Capri ed Ischia.**



Il lungomare di Napoli

N'ALBERO sarà posizionato su uno dei lungomare più belli del pianeta, quello di Napoli, ambita meta di turisti e visitatori provenienti da qualsiasi parte del mondo.





Entertainment

I mille colori degli eventi

Le terrazze panoramiche, dislocate tra i tre livelli, offrono la possibilità di ambientare negli spazi individuati attività di intrattenimento di vario genere.

Un luogo dove sarà installato un **infopoint turistico** che funga da supporto alla veicolazione delle iniziative natalizie promosse dalle Istituzioni locali, al fine di offrire un servizio utile e produttivo alla comunità, che incida in positivamente sulla sua immagine e sul network di relazioni del territorio.

- ✓ **Info point turistico**
- ✓ **Santa Claus**
- ✓ **Iniziative solidali**
- ✓ **Mostre**
- ✓ **Spettacoli**
- ✓ **Concerti**
- ✓ **Aperitivi**
- ✓ **View Naples's Gulf**
- ✓ **Degustazioni**
- ✓ **Cori Gospel**
- ✓ **Gala Dinner**
- ✓ **Performance artistiche**
- ✓ **Laboratori interattivi**
- ✓ **Photo CONTEST panorama**
- ✓ **SELFIE con panorama**

Potenziali partnership



La Scararabattola: la sapiente abilità manuale dei Fratelli Scuotto de **La Scarabattola**, su una delle terrazze panoramiche, darà vita ad una mostra di arte contemporanea esilarante ed innovativa.



U.A.N.: supportati dal Professor Edgardo Filippone, con i potenti telescopi dell'**Unione Astrofili Napoletani**, in cima alla punta di NALBERO si avrà modo di osservare le costellazioni, la Luna e Giove, nonché le meraviglie del Golfo di Napoli.



Città del Gusto Napoli Gambero Rosso



Special Partner degli eventi sarà la **Città del Gusto Napoli – Gambero Rosso**, l'unica città gestita dal Gambero Rosso, il network di divulgazione dei saperi e dei sapori, sinonimo di eccellenza per la organizzazione degli eventi più glamour della città e progettati solo per le aziende più esclusive.



Città del Gusto Napoli – Gambero Rosso sarà coinvolto per la creazione di prestigiosi **percorsi d'autore di food e wine** su richiesta che le aziende sponsor potranno dedicare ai propri clienti su NALBERO.



Ma non solo: grandi **eventi dedicati al mondo del vino e del food** sono in corso di progettazione per il periodo di Natale .



Santa Claus

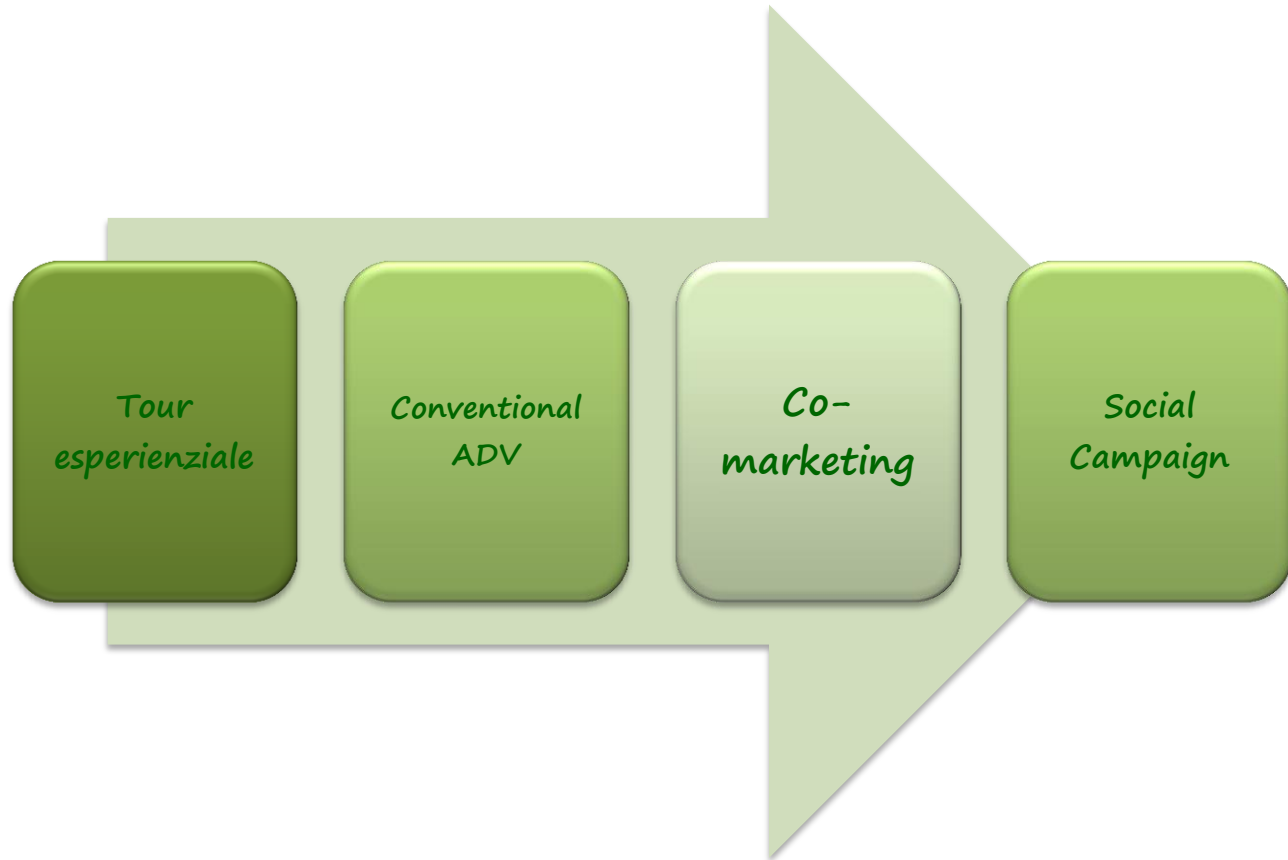
Nei giorni natalizi più importanti, un **Santa Claus** d'eccezione incontrerà i più piccini e darà vita ad **iniziative solidali** per i più bisognosi.



An aerial night photograph of a city coastline. The city lights are visible in the distance, with a prominent mountain range in the background. The sky is a mix of deep blue and orange, suggesting a sunset or sunrise. The water in the foreground is dark, with some lights reflecting off the surface. A curved road or promenade runs along the water's edge, illuminated by streetlights. In the bottom right corner, there is a logo for 'exit COMMUNICATION' with a red 'x' over the 'i' in 'exit'.

Communication plan

Le azioni



Tour esperienziale

Nei mesi antecedenti l'installazione di N'ALBERO sul lungomare di Napoli, sarà promosso in tutta Italia un Tour esperienziale volto a comunicare l'iniziativa ed a massimizzarne la visibilità.

Il mezzo sarà completamente personalizzato con la creatività dell'evento, ed offrirà contenuti interattivi che prevedono la possibilità per il pubblico si aggiudicarsi biglietti gratuiti per l'accesso a N'ALBERO.



N. 5 tappe garantite:

- Napoli
- Roma
- Firenze
- Verona
- Milano



Conventional ADV



Radio Italia – la celebre emittente radiofonica nazionale, tra le più ascoltate in Italia, terrà dirette radiofoniche in collegamento con il corner Radio installato al primo piano di N'ALBERO ed avrà modo di supportare e comunicare le iniziative dei partner.

Una incisiva campagna outdoor sarà implementata su tutto il territorio partenopeo, e nei paesi limitrofi, al fine di attingere ad un più ampio bacino di utenza locale, oltre che quello extraterritoriale.



la Repubblica **IL MATTINO.it**
CORRIERE DELLA SERA

La promozione avrà luogo anche sulle principali testate giornalistiche, sia in formato cartaceo che digitale.

Un ufficio stampa sarà preposto alla veicolazione dell'iniziativa, avendo cura di redigere comunicati stampa, curando dichiarazioni ed interventi delle aziende partner, nonché di intessere relazioni con le principali testate giornalistiche, nonché con gli uffici stampa dei soggetti Istituzionali coinvolti, al fine di creare una sinergica rete di collaborazioni.



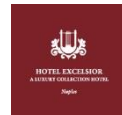
Co-marketing

In collaborazione con **EPT**, gli **Assessorati** più pertinenti della **Regione Campania** e del **Comune di Napoli** (**Assessorato alle start up e all'Innovazione; Assessorato alle Politiche Sociali; Assessorato allo Sviluppo e alla Promozione del Turismo, Assessorato alle Politiche Produttive**), nonché in collaborazione con il **MIBACT – Ministero per i Beni e le Attività Culturali** - , sarà prodotto un **ticket integrato** volto a favorire una rete di collaborazione sul territorio, mediante la valorizzazione del patrimonio artistico – culturale locale.

Gli accordi saranno stretti anche con i **CRAL**, gli **Alberghi** ed **MSC Crociere**, per prevedere l'inserimento di **NALBERO** nelle escursioni proposte nei programma dei crocieristi.



Con le principali strutture ricettive del territorio, unitamente alle maggiori realtà specializzate nel settore turistico, saranno stipulate convenzioni ed accordi atti a promuovere l'evento. Presso ogni struttura, inoltre, sarà posizionato un espositore promozionale colto a comunicare e valorizzare l'iniziativa.



Network sul territorio

Il Ticket prevede la possibilità di fruire di guide che accompagneranno i visitatori alla scoperta della Napoli natalizia: da **San Gregorio Armeno** a **N'ALBERO**.

Qui i visitatori avranno diritto di visionare la **Mostra di Arte Presepiale**, di essere accolti da un **gustoso aperitivo** e di **osservare col telescopio un'insolita visuale sulle meraviglie del Golfo di Napoli**.



Vascitour



Vascitour è una innovativa forma di Turismo esperienziale a Napoli, che propone visite guidate alternative con pernottamenti nei tipici Bassi, pranzi e cene a casa degli abitanti locali.

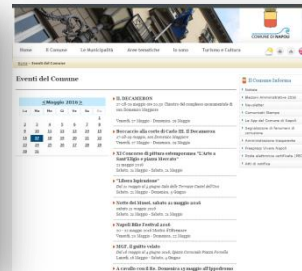
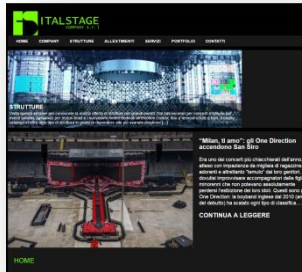
Un modo originale per riscoprire le antiche tradizioni locali, il folclore ed il colore partenopei nei meandri della Napoli più autentica e spontanea, tra panni stesi ed inebriante profumo di ragù.

Durante il periodo natalizio, il percorso prevede per i turisti anche la partecipazione alla storica «**tombola scostumata**»; un modo divertente per prendere parte all'irrinunciabile gioco di Natale, vera e propria istituzione del posto.

Con Vascitour saranno organizzati percorsi integrati che prevedano la visita congiunta BASSI + N'ALBERO.



Social campaign



L'iniziativa sarà promossa su tutti i web site relativi ai soggetti coinvolti: da Italstage ed Exit Communication, sino a quelli istituzionali, dalla Regione Campania alla Camera di Commercio di Napoli.



Sarà attivata una pagina facebook direttamente dedicata all'evento, nonchè un account twitter ed Instagram animati da una risorsa dedicata preposta all'implementazione di una campagna social mirata ed incisiva.

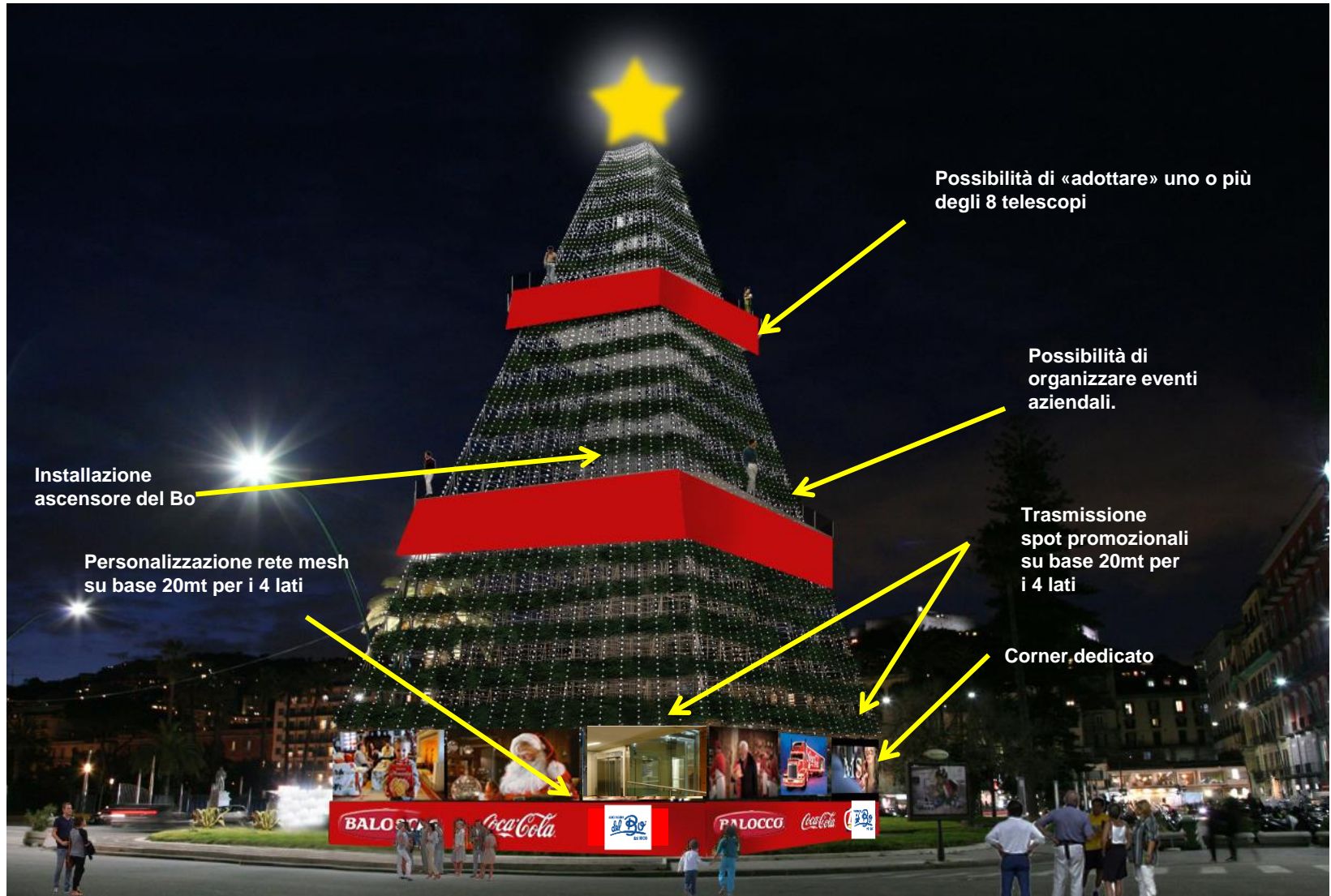


Video "amatoriali" prodotti in occasione del tour esperienziale e della visita presso N'ALBERO, unitamente a spot promozionali, saranno postati in rete favorendo un meccanismo di diffusione virale.

Proposal

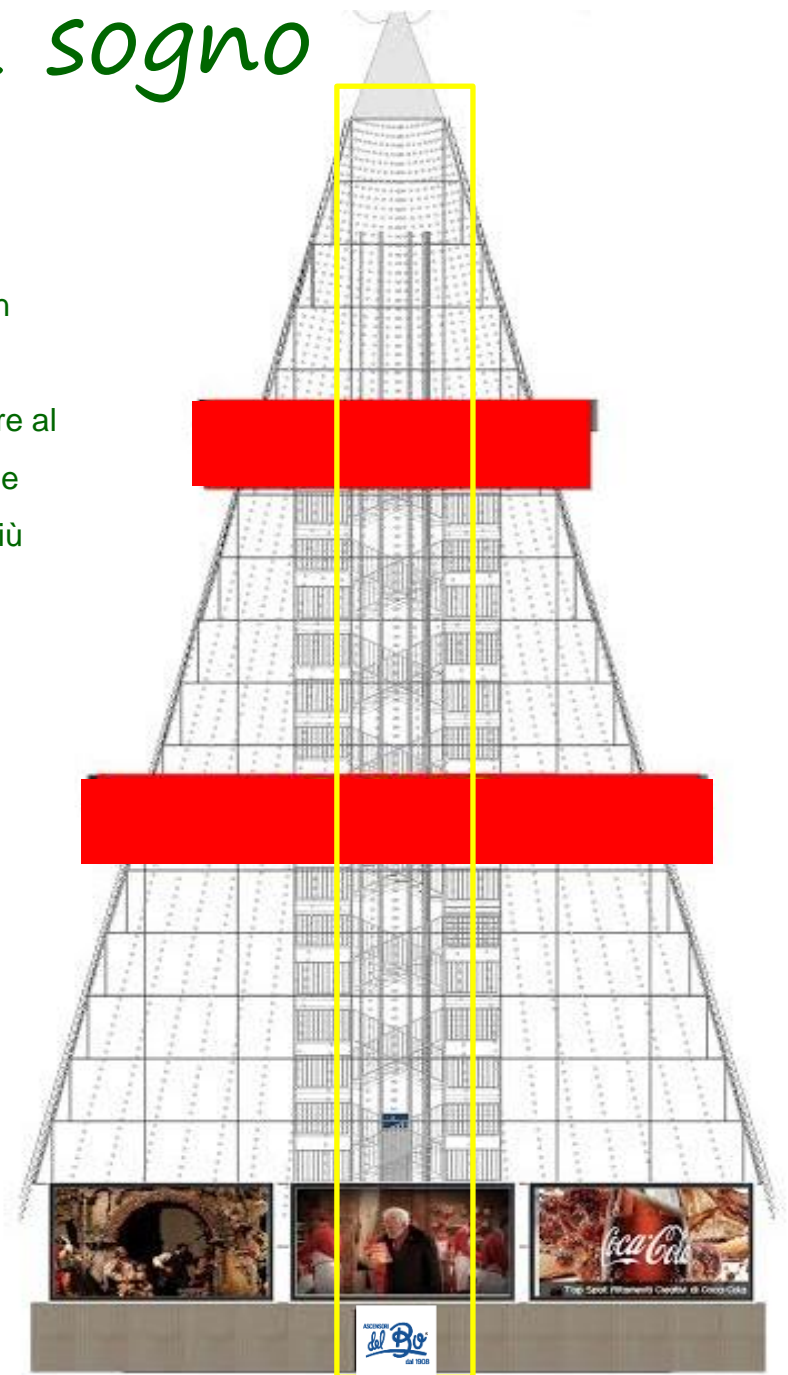


Opportunity visibility



L'ascensore da sogno

Del Bo potrà firmare l'installazione di quello che diventerà l'ascensore più celebre di Napoli e non solo, un ascensore da sogno sito all'interno di N'Albero (capienza 15/20 persone) aperto 14 ore al giorno, tutti i giorni, per accedere alle 2 splendide terrazze superiori, prospicienti su uno dei golfi più belli al mondo.



Analisi costi video

LISTINO COMMERCIALE

Validità: 01.01.2015 - 30.06.2015

Programmazione	Spot	Spot per giorno	Spot per stazione (a)	Numero stazioni (b)	Spot totali (a x b)	Importo
gg. 14	15"	80	1.120	4	4.480	€ 7.000
gg. 14	15"	160	2.240	4	8.960	€ 14.000
gg. 14	30"	80	1.120	4	4.480	€ 12.000
gg. 14	30"	160	2.240	4	8.960	€ 24.000
gg. 14	15"	80	1.120	8	8.960	€ 13.000
gg. 14	15"	160	2.240	8	17.920	€ 26.000
gg. 14	30"	80	1.120	8	8.960	€ 20.500
gg. 14	30"	160	2.240	8	17.920	€ 41.000
gg. 14	15"	80	1.120	16	17.920	€ 27.000
gg. 14	15"	160	2.240	16	35.840	€ 54.000
gg. 14	30"	80	1.120	16	17.920	€ 40.000
gg. 14	30"	160	2.240	16	35.840	€ 80.000

Importi escluso IVA

Analizzando il listino di uno dei principali titolari di servizi ADV su trasporto pubblico di Napoli (circuito metropolitano e funicolare), si può realizzare un confronto circa la visibilità concessa da N'ALBERO ai top partner per la veicolazione della propria immagine.

Lo spot video del Bo su N'ALBERO, infatti, prevede una campagna video di 30'' per 90 gg, con oltre 300 spot al giorno, sui 4 lati del ledwall 20 mt di base, per un totale oltre 25.000 spot, per un valore di circa 125.000 euro ed una visibilità – in termini di posizione ed ampiezza video – impareggiabile rispetto a qualsiasi ulteriore circuito.

Del Bo Activity

L'area dedicata a del Bo, consentirà al brand di implementare una serie di attività:

Contenuto

- ✓ Stipula accordi commerciali
- ✓ Veicolazione attività/servizi
- ✓ Database contatti
- ✓ Eventi Aziendali
- ✓ Incontri top ospiti
- ✓ Lancio promozioni e offerte
- ✓ Distribuzione materiale informativo
- ✓ Esposizione prototipi
- ✓ Lancio Concorsi ad hoc

Visibilità

- ✓ Personalizzazione ascensore interno ed esterno
- ✓ Personalizzazione porte
- ✓ Personalizzazione scalinate interne
- ✓ Personalizzazione segnaletica interna ed esterna
- ✓ Personalizzazione arredi
- ✓ Presenza logo su tutta la campagna di comunicazione implementata (locandine, flyer, etc.)
- ✓ Presenza logo tour esperienziale
- ✓ Personalizzazione base N'Albero



Benefit del Bo

120 giorni gg di visibilità totali (ottobre 2016 – febbraio 2017)



ITALSTAGE

- ✓ Installazione ascensore di N'Albero a propria firma
- ✓ Trasmissione n. 1 spot istituzionale da 30" per 90 gg, con 300 spot al giorno, sui 4 lati del ledwall 20 mt di base, per un totale di oltre 25.000 spot
- ✓ Trasmissione n. 1 spot dedicato all'iniziativa su ledwall di base, con frequenza da definire
- ✓ Presenza in loop del logo su ledwall
- ✓ Personalizzazione base N'ALBERO
- ✓ Possibilità di esporre prototipi
- ✓ Lancio Concorsi ad hoc
- ✓ Foto & selfie contest
- ✓ Organizzazione eventi aziendali*
- ✓ Possibilità di reclutare nuovi contatti con inserimento database*
- ✓ Citazione partnership nei comunicati stampa
- ✓ Riferimento partnership in conferenza stampa di presentazione e inaugurazione progetto
- ✓ Presenza logo su tutta la campagna di comunicazione implementata (locandine, flyer, etc.)
- ✓ Personalizzazione porte
- ✓ Personalizzazione scalinate interne
- ✓ Personalizzazione segnaletica interna ed esterna
- ✓ Personalizzazione ascensore interno ed esterno
- ✓ Personalizzazione arredi
- ✓ Implementazione attività di distribuzione gadget*
- ✓ Distribuzione materiale divulgativo*
- ✓ Personalizzazione mezzo tour esperienziale
- ✓ Possibilità di "adottare" un telescopio a firma dell'Azienda
- ✓ Possibilità di personalizzare gli elementi decorativi di N'ALBERO
- ✓ N. 500 ticket omaggio

**Personale escluso, da quantificare in base alle esigenze del brand*

